



COMUNE DI CAMIGLIANO

(Provincia di Caserta)

**ADEGUAMENTO SISMICO, EFFICIENTAMENTO ENERGETICO E
RIQUALIFICAZIONE FUNZIONALE DELL'EDIFICIO SCOLASTICO
"DON LORENZO MILANI" - ALA OVEST**

PROGETTO ESECUTIVO CANTIERABILE

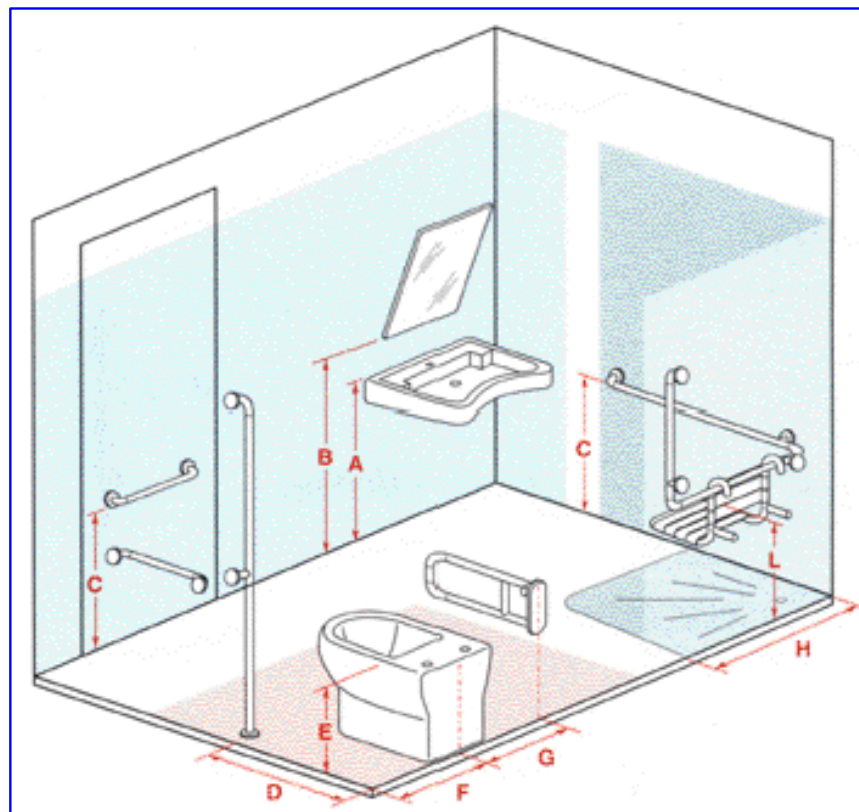
Scala
Genn. 2018

PARTICOLARI COSTRUTTIVI

Tav.
9

IL PROGETTISTA – U.T.C.

(Dott. Ing. Pietro PARISI)



- A** Lavabo: altezza massima mm 800
- B** Specchio: altezza compresa tra mm900 e mm 1.700
- C** Maniglione e corrimano orizzontali: altezza max mm 800
- D** Maniglione verticale: distanza consigliata da WC mm 1.100
- E** Sanitario WC/bidet: altezza max mm 500
- F** Distanza minima dell'interasse WC dalla parete laterale: min. mm 400
- G** Distanza consigliata sostegno di sicurezza laterale dall'interasse WC: min. mm 400
- H** Maniglione e corrimano orizzontali: H max. mm 800
- I** Dimensione minima piatto doccia a filopavimento: mm 900 x 900
- L** Seduta sedile doccia: H max. mm 500

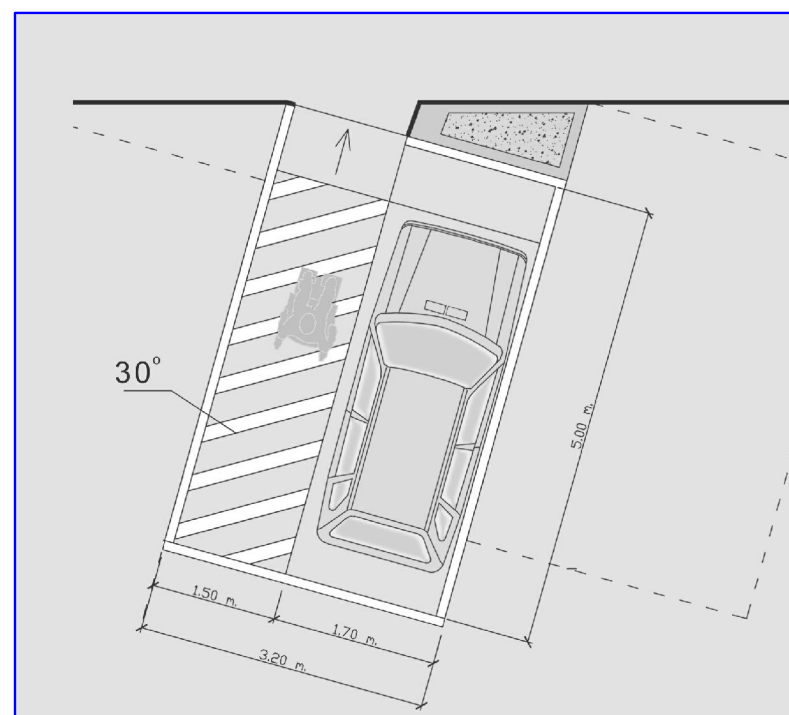
SCHEMA BAGNO DIVERSAMENTE ABILI



INFISSO IN ALLUMINIO CON VETROCAMERA



RUBINETTERIA CON FOTOCELLULA AD INTERRUZIONE AUTOMATICA DI FLUSSO



PARCHEGGIO PER DIVERSAMENTE ABILI

PARTICOLARI COSTRUTTIVI

SCHEMA IMPIANTO FOTOVOLTAICO

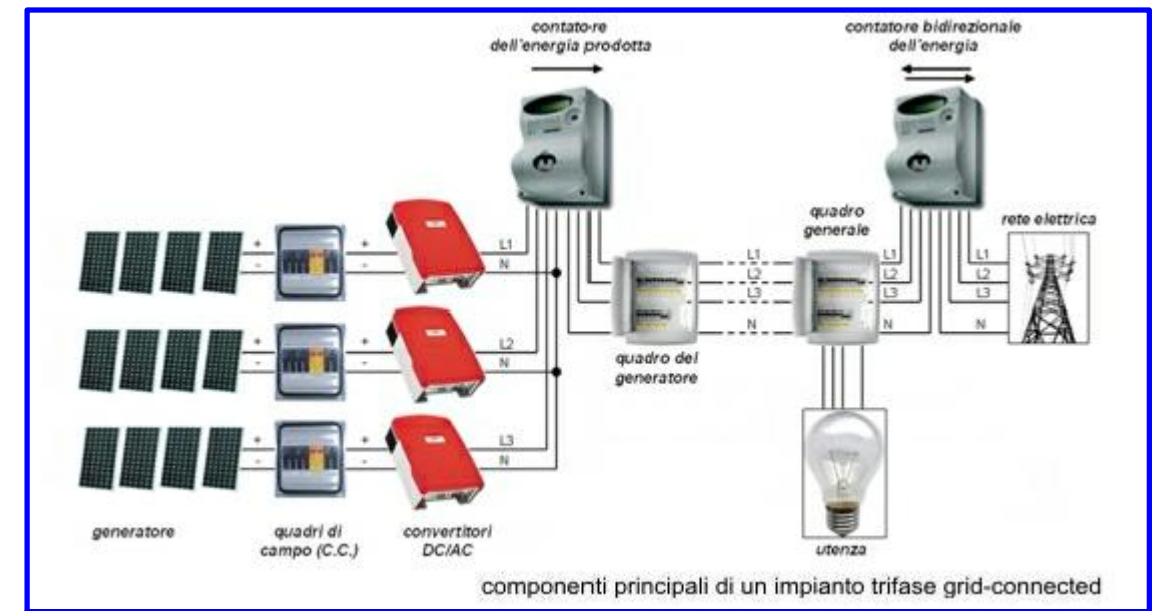
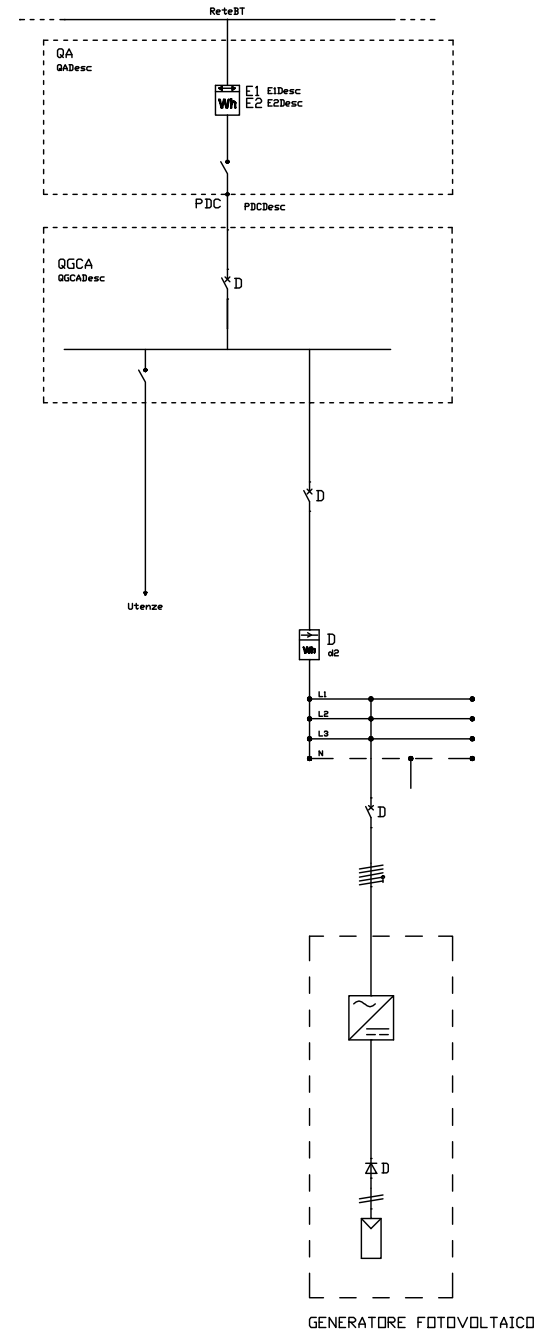
SCHEMA UNIFILARE
 Connessione Trifase in BT,
 protezione di interfaccia (PI)
 integrata in ciascun
 convertitore c.c/c.a.

Dati impianto.label	
Nome impianto.label	Nome impianto
Localita.label	Localita
Indirizzo.label	Indirizzo
Potenza.label	Potenza
CONFIGURAZIONE	4 celle a 1 inverter a 10 moduli

Legenda dei simboli

	D
	DI
	DG
	D
	DI
	DG

D Gen Dispositivo del generatore
 DI Dispositivo di interfaccia
 DG Dispositivo generale



PARTICOLARI COSTRUTTIVI